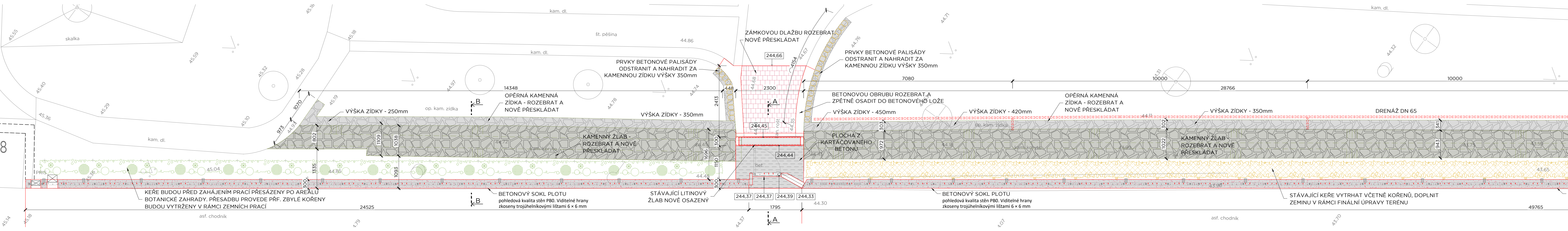
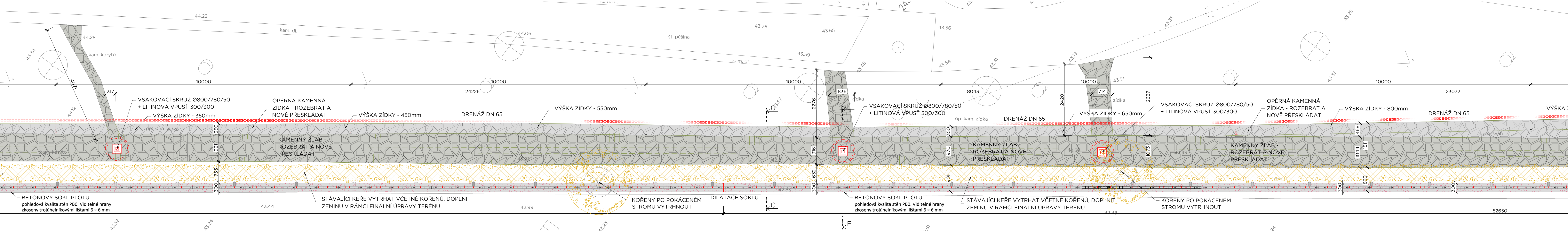


PŮDORYS STAVEBNÍCH ÚPRAV ŽLABU A SOKLU POD NOVÉ OPLOCENÍ
M 1:50

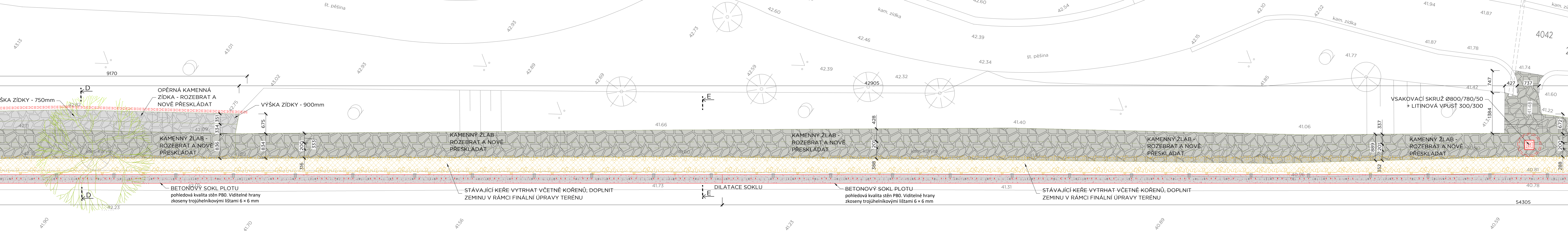
ČÁST A



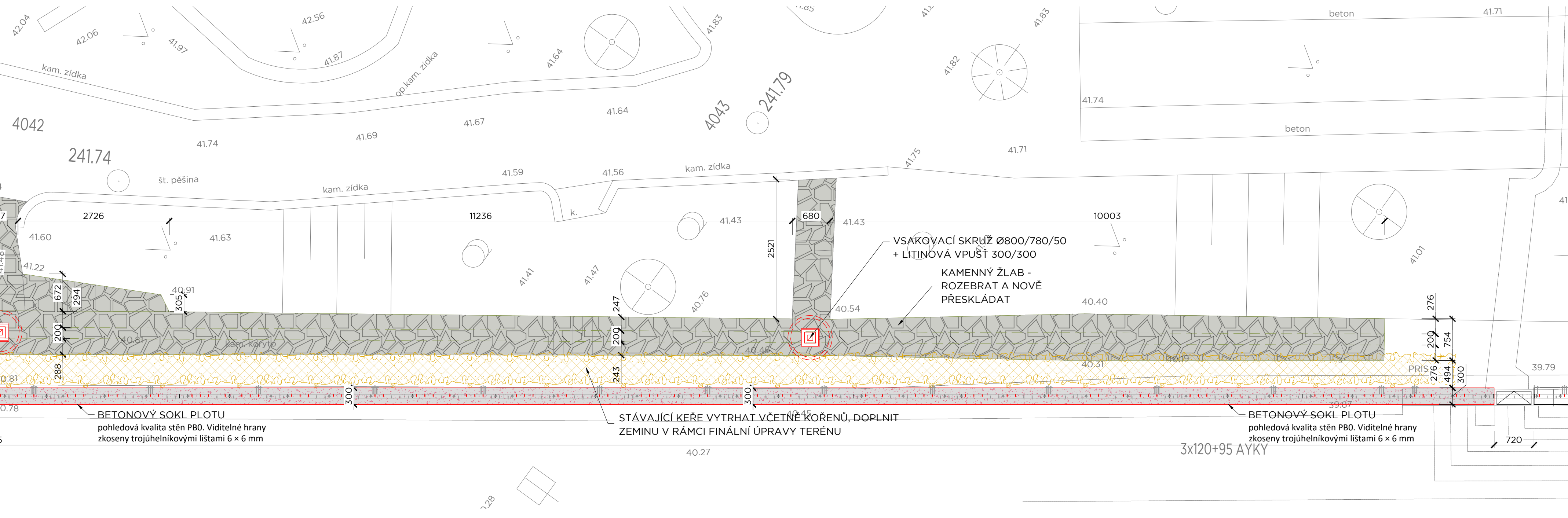
ČÁST B



ČÁST C



ČÁST D



LEGENDA PLOCH:

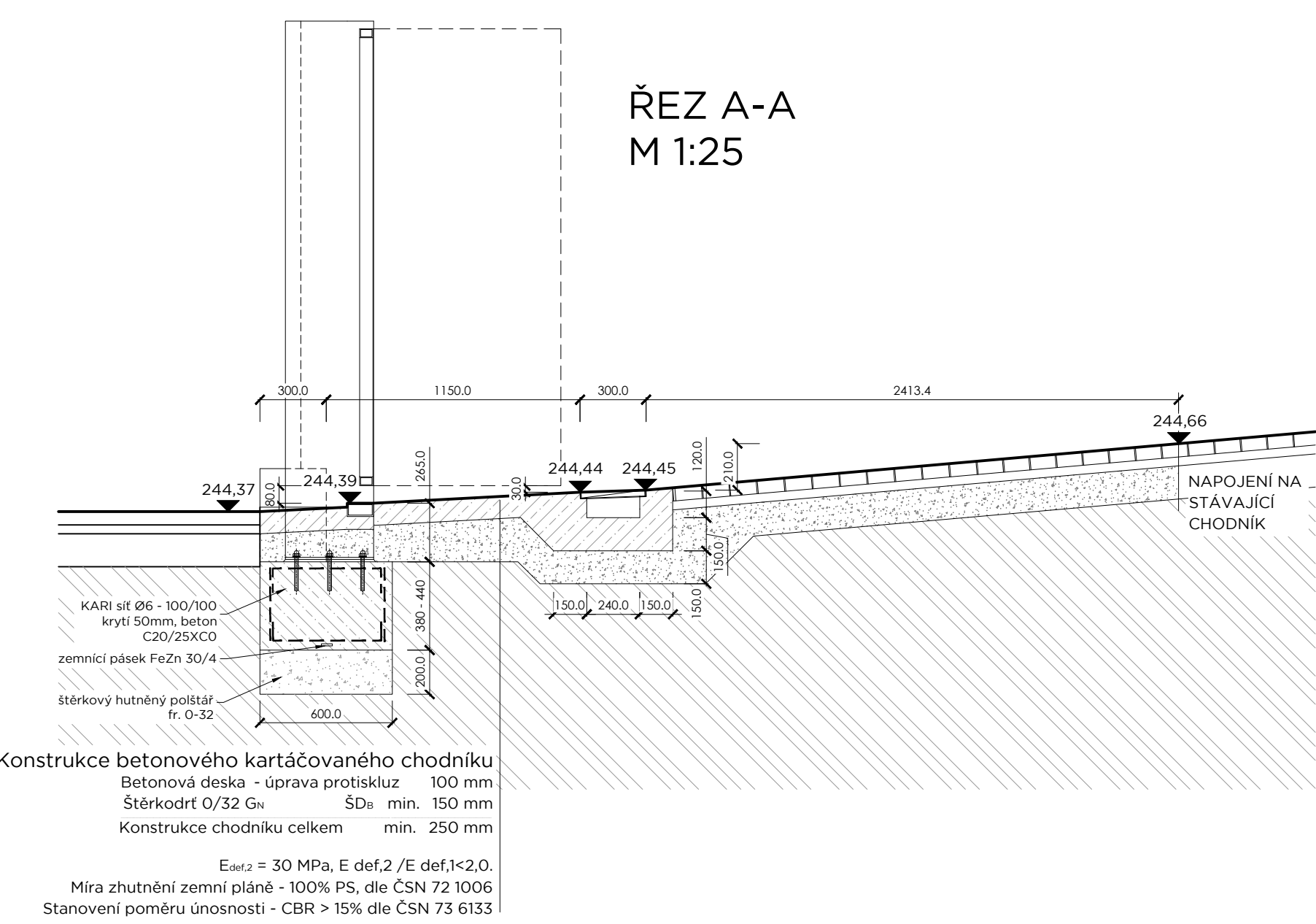
- STÁVAJÍCÍ OBJEKTY BOTANICKÉ ZAHRADY
- ODSTRAŇOVANÉ (BOURANÉ KONSTRUKCE)
- NOVÉ KONSTRUKCE
- BETONOVÝ SOKL NOVÉHO OPLOCENÍ
- REKONSTRUOVANÁ ČÁST KAMENNÉHO KORYTA POUŽIT STÁVAJÍCÍ KAMENIVO + NOVÉ KAMENIVO Z 30%
- REKONSTRUOVANÉ KAMENNÉ OPĚRNÉ ZÍDKY POUŽIT STÁVAJÍCÍ KAMENIVO + NOVÉ KAMENIVO Z 30%
- NOVÝ CHODNÍK Z KARTÁČOVANÉHO BETONU
- PŘEDLÁŽENÁ ČÁST STÁVAJÍCÍHO CHODNÍKU
- PŘESAZOVANÁ ZELEN
- ODSTRAŇOVANÉ KEŘE VČETNĚ KÖRĚNŮ
- VSÁKOVACÍ SKRŮŽ Ø800/780/50 + LITINOVÁ VPUŠT 300/300 5 KS

POPIS OPLOCENÍ:
OPLOCENÍ TVOŘÍ NA SPODNÍM LÍCI VE STYKU SE ZÁKLADEM OCELOVÁ PÁSOVINA 70/10, NA KTEROU JSOU NAVAŘENY PRUTY Z PÁSOVINY 40/8, KTERÉ TVOŘÍ VÝPLŇ PLOTU. OPLOCENÍ JE ŽÁROVĚ ZINKOVÁNO A LAKOVANO RAL 7024 MAT. SOUČÁSTÍ DODÁVKY LOŽISKOVÉ PANTY, KLÍKY, ŠTÍTKY

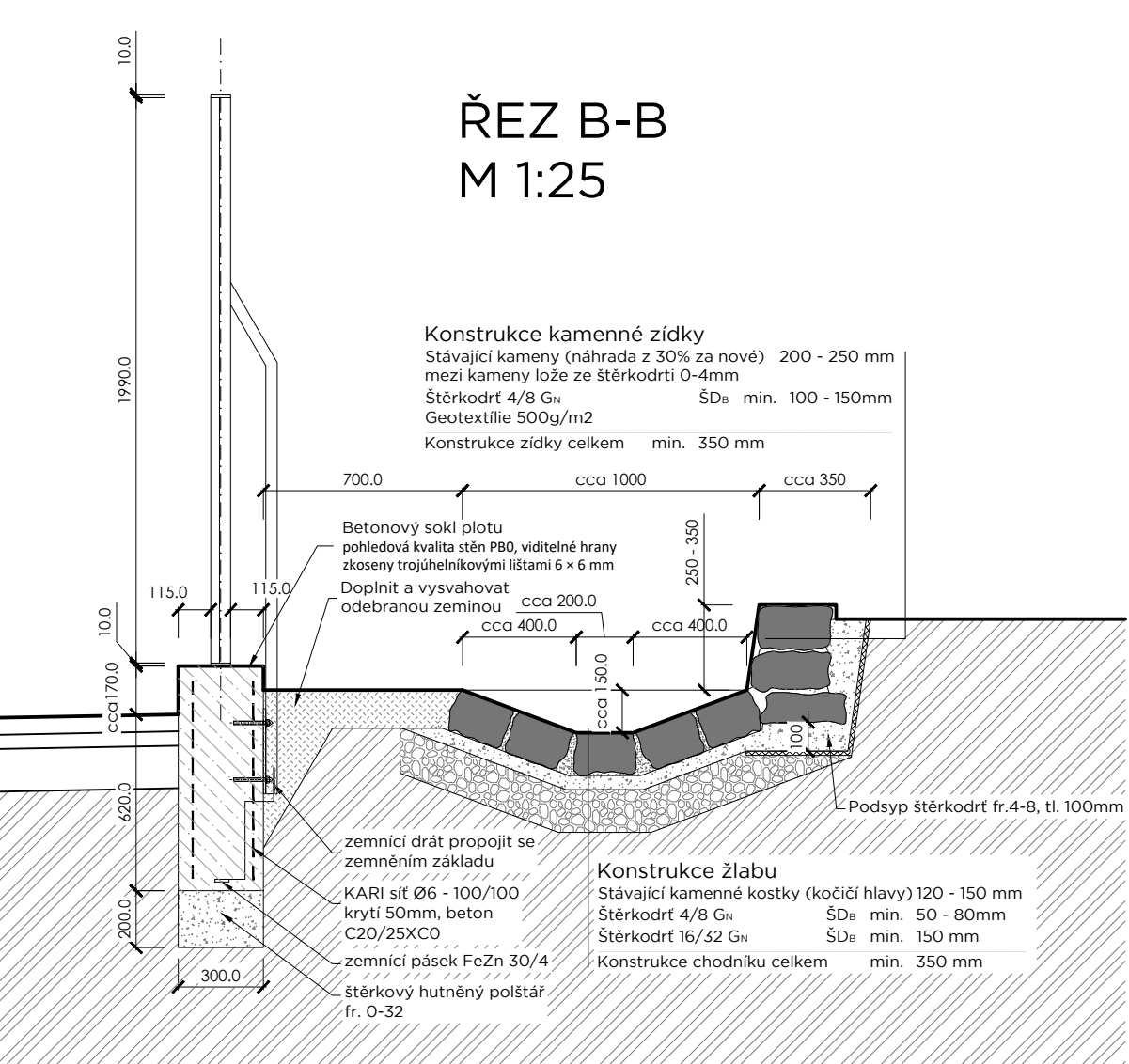
SOKL POD NOVÉ OPLOCENÍ BUDE PROVEDEN Z PROSTÉHO BETONU C20/25 X0, POHLEDOVÁ KVALITA STĚN JE ZATŘÍDĚNA DO TŘÍDY POHLEDOVOSTI P80. VIDITELNÉ HRANY BUDOU KOSYENY TROJÚHELNÍKOVÝMI LISTAMI 6 x 6 MM

PLOCHA KAMENNÉHO KORYTA - 193m²
PLOCHA KAMENNÉ ZÍDKY - 108m²

ŘEZ A-A
M 1:25



ŘEZ B-B
M 1:25



PŘF. KOTLAŘSKÁ 2
VÝHĚNA PLOTU Z UL. VEVEŘÍ - II. ETAPA
BRNO - MĚSTO, ČESKÁ REPUBLIKA

Investor: MASARYKOVA UNIVERZITA
Ověřující projektant: ADO team s.r.o.
Hlavní projektant: Ing. arch. JIŘÍ ŠABÁNĚK
Plněná zpráva: Ing. arch. JIŘÍ ŠABÁNĚK

AI
D
TEAM

Revize:
01 2021-09-30
02 2021-08-02 Zpracování nových částí PRS - Koryt
03
04

Vypracoval: Ing. Radek KONEČNÝ
Vedl projektant: Ing. arch. JIŘÍ ŠABÁNĚK

Celá stavba	3482 - 25
Částka	PRF
Stavba	DVO
Název PS - 30	D 103 - VÝHĚNA PLOTU Z UL. VEVEŘÍ
Část	01 - ARCHITEKTONICKO-STAVEBNÍ ŘEŠENÍ
Název výkresu	OPLOCENÍ Z UL. VEVEŘÍ - STAVEBNÍ ÚPRAVY ŽLABU
Datum	2021 - 09 - 30
Formát	A3 s 44
Měřítko	1:25 (30:125)